

**LEGENDES**

- EXE Extincteur eau
- EXC Extincteur à CO2
- BAES Bloc autonome d'éclairage de sécurité
- +
 TÊTE DE SPRINKLAGE

Maitre d'ouvrage: Alain Afflelou - SASU A.X. CC Carrefour 1751 Avenue de Genève 74700 Sallanches

# Etat Projeté

## Plan d'aménagement

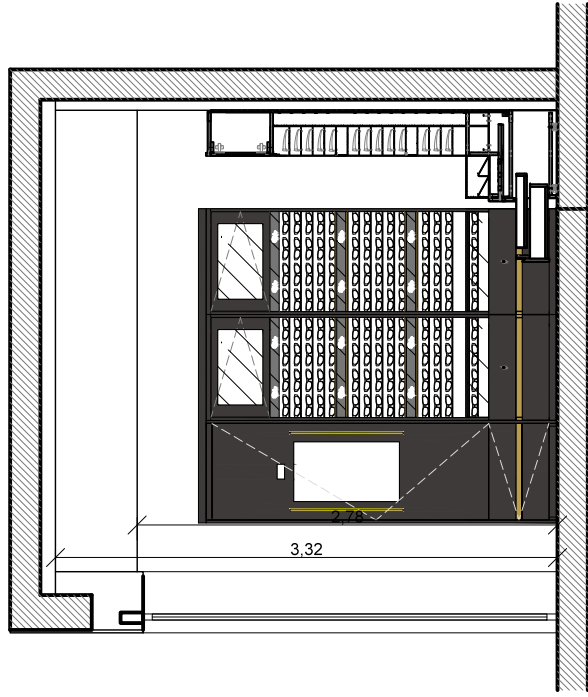
Aménagement d'un magasin optique



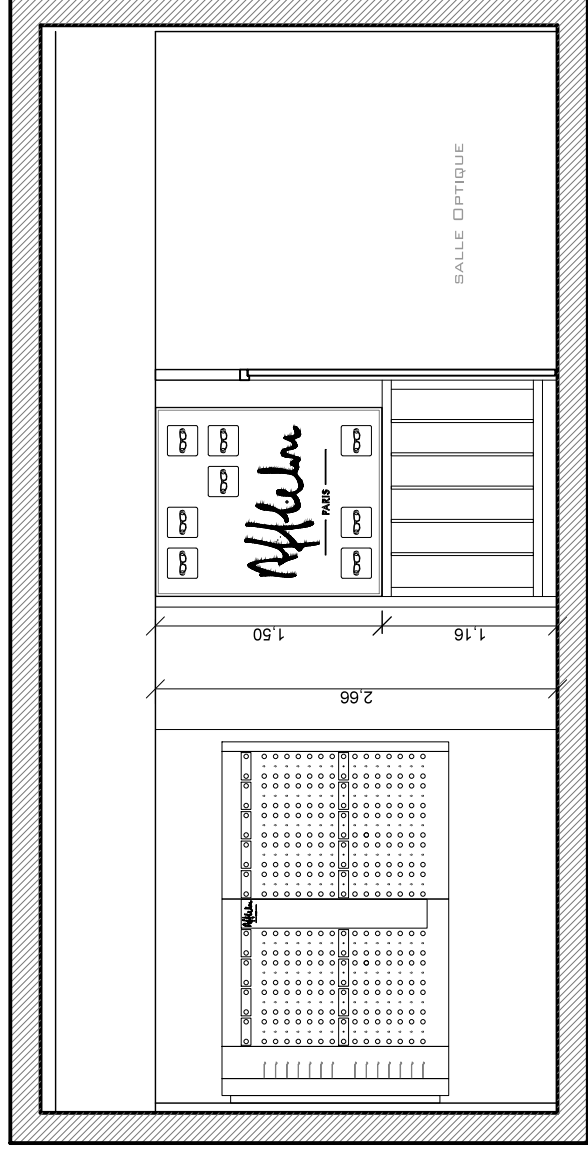
BERTRAND BOUCARD  
ARCHITECTE DPLG

67 rue Masséna  
69006 Lyon

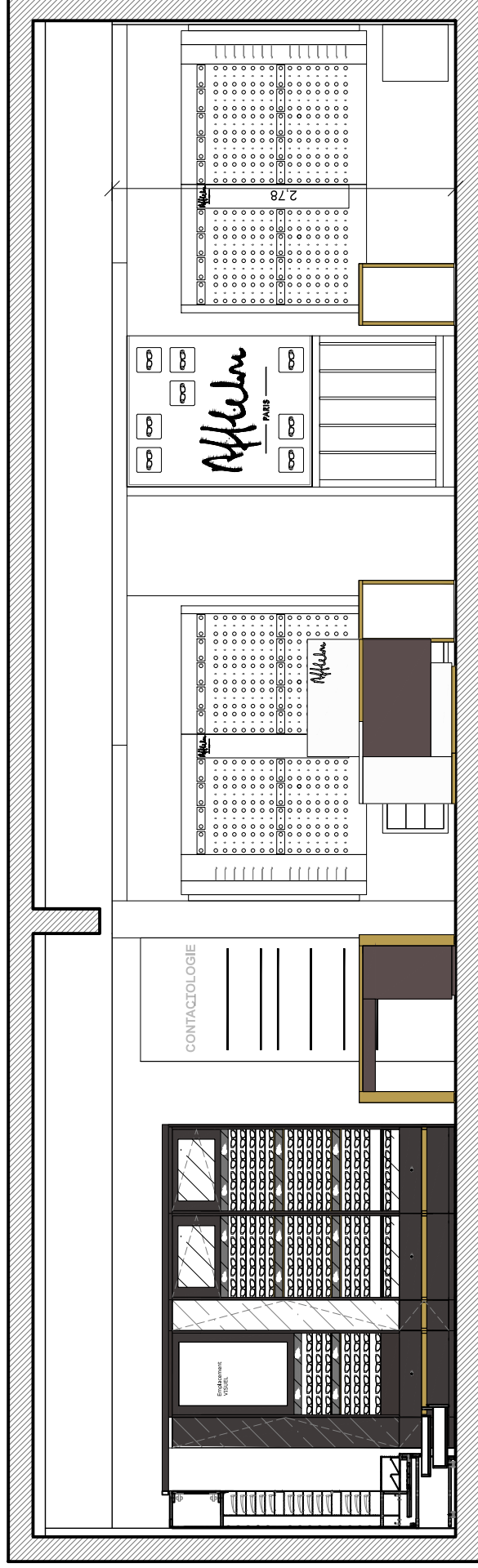
Tel : 04 78 26 25 65  
GSM : 06 03 49 92 28  
b.boucard@2b-archi.com



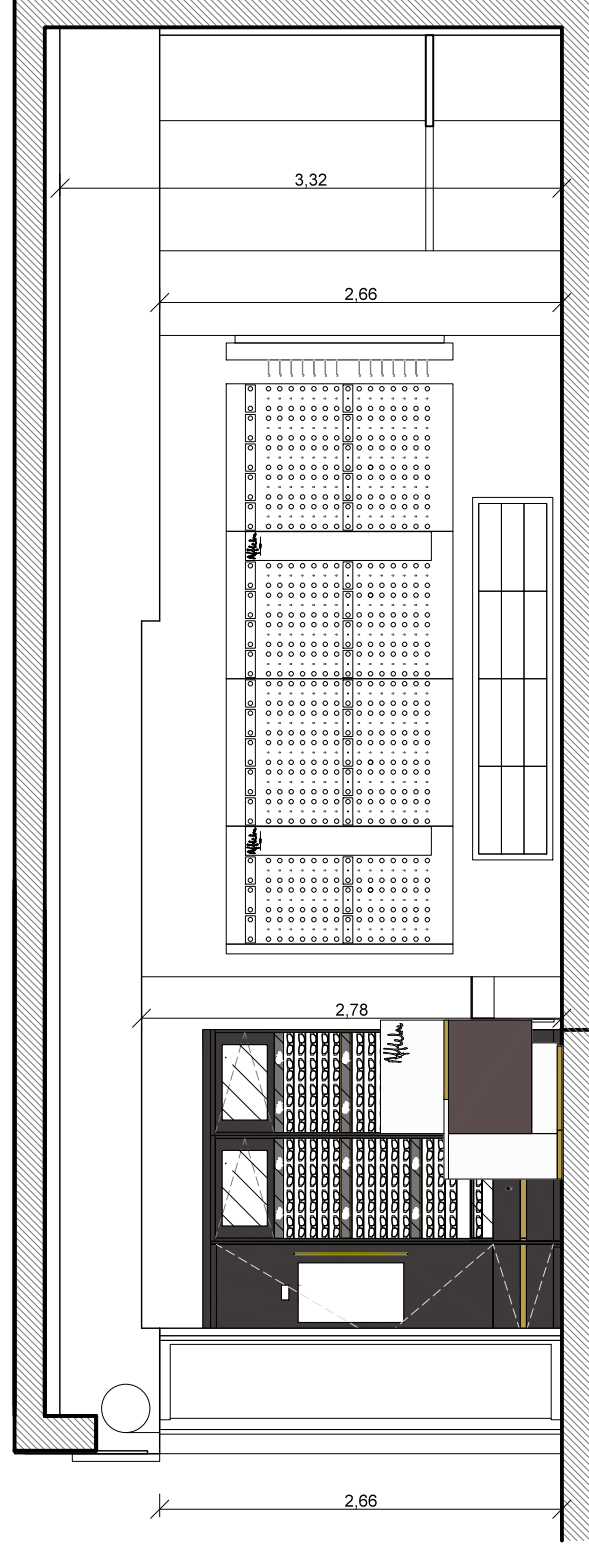
Coupe AA



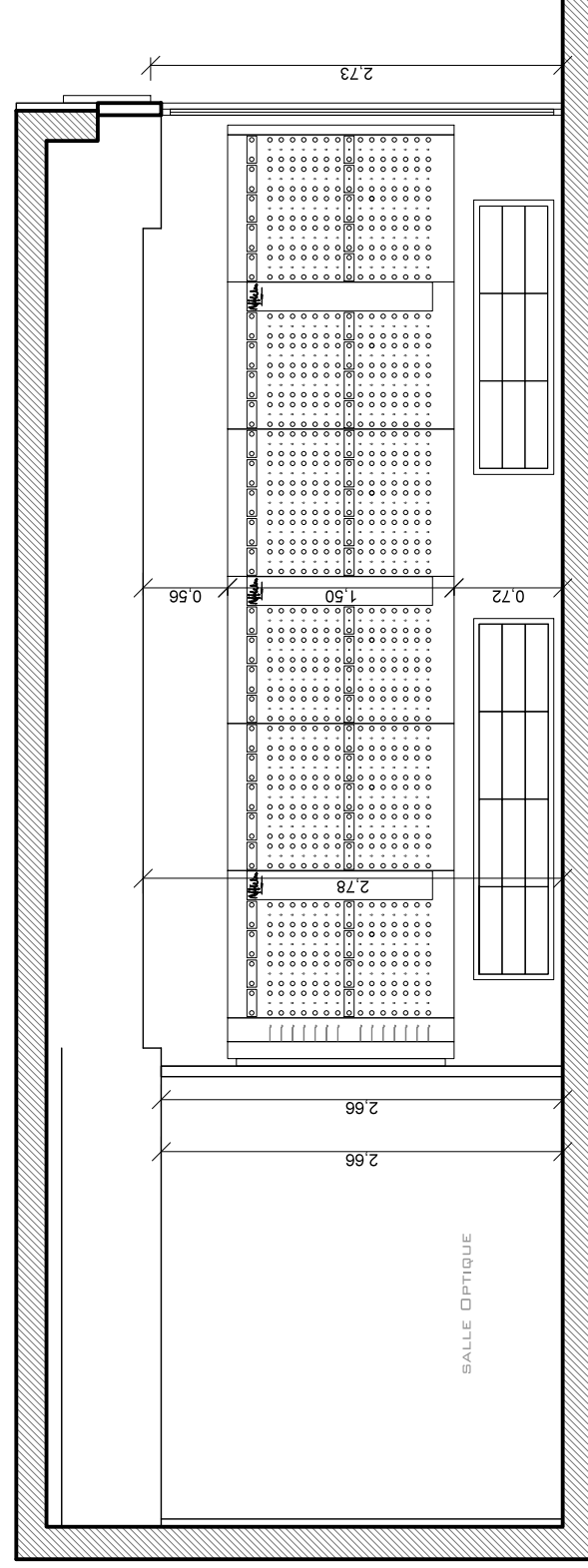
Coupe EE



Coupe DD



Coupe BB



Coupe CC

Maitre d'ouvrage: Alain Afflelou - SASU A.X. CC Carrefour 1751 Avenue de Genève 74700 Sallanches

**Etat Projet**  
**Élévations intérieur**

Aménagement d'un magasin optique



BERTRAND BOUCARD  
ARCHITECTE DPLG

67 rue Masséna  
69006 Lyon

Tél. : 04 78 26 25 65  
GSM : 06 03 49 92 28  
b.boucard@2b-archi.com

DCE

05/05/2021

05  
NUMERO Ind

1/50  
ECHELLE